

Ubicación: : c/ Ubitxa, Eibar
Tipología: Construcción 42 viviendas VPO
Superficie: 4200m²
Promotor: A yuntamiento de Eibar

•El solar donde se ubicará el edificio es un área con una fuerte pendiente hacia el monte y una leve pendiente en la calle de acceso(calle Ubitxa). El estudio solar nos ayuda a conocer las sombras arrojadas de los montes de alrededor y de los edificios situados enfrente. Las orientaciones óptimas para una vivienda dirigen el salón hacia el sur. Por eso se ha colocado el esquema deseado de distribución de vivienda según su orientación.

Tfno: 94 404 83 83
www.aterpean.com
aterpean@aterpean.com



45 viviendas VPO en Eibar

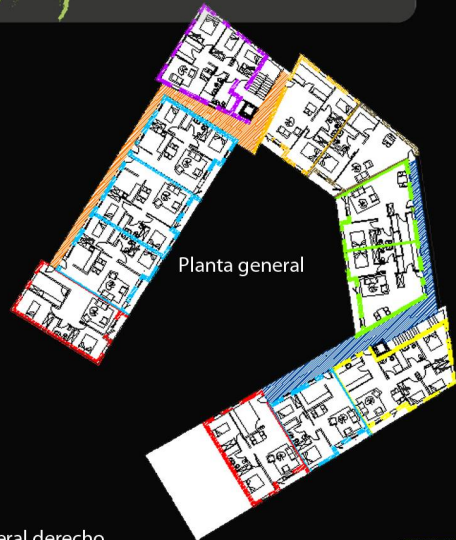
Se marca como objetivo: obtener viviendas con esa disposición y de dos fachadas opuestas, colocando el edificio de la manera más amable posible para el entorno, el impacto visual y su influencia en las viviendas existentes.

Se colocan dos bloques insertados en el terreno. **LA IDEA ES REDIBUJAR EL MONTE CON EL EDIFICIO.** Las sombras arrojadas sobre el edificio existente se proyectan a la tarde, dejando el resto del día las viviendas soleadas.

El espacio interior que alberga el edificio se convierte en un espacio como continuación de la calle y cerrado por una serie de taludes verdes creando el nuevo perfil del monte.

Se aprovecha el espacio robado al monte para uso público.

El estudio solar de las sombras arrojadas en el jardín interior demuestra que se trata de un espacio soleado desde la mañana hasta de la tarde.



Estudio solar 11h00 Mayo



Estudio solar 16h30 Mayo

Alzado lateral derecho

