

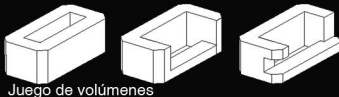
Ubicación: : Madrid

Tipología: Edificio en manzana aislada

Superficie: 8.500 m<sup>2</sup>

Promotor: Fundación Hercesa.

Descripción: El concurso se convoca con la voluntad de constituir fuente de reflexión e innovación en torno a la edificación residencial, así como a su transformación y evolución en función de aspectos sociales, tecnológicos y sostenibles.



Juego de volúmenes



Ventilación cruzada en habitaciones

Tlfo: 94 404 33 83

[www.aterpean.com](http://www.aterpean.com)

[aterpean@aterpean.com](mailto:aterpean@aterpean.com)



Hotel en Madrid

En una manzana cerrada se ha ido estudiando la influencia del sol en el edificio. Se ha ido fragmentando la manzana hasta conseguir que el sol llegue donde queremos.

Se crea un espacio interior verde, pero no se queda en planta baja. Los árboles tienen su presencia en cada planta con pequeños jardines semiabiertos. Un jardín vertical

Sistemas de ahorro energético:

Diseño adaptado al medio. Orientación estudiada para la composición formal y para el diseño de fachadas.

- Cubierta ecológica-algibe.
- Iluminación natural incluso en pasillos.
- Ventilación cruzada habitaciones.
- Pulmones verdes en cada planta

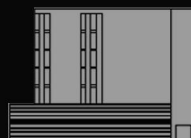
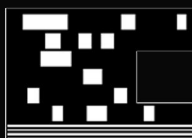
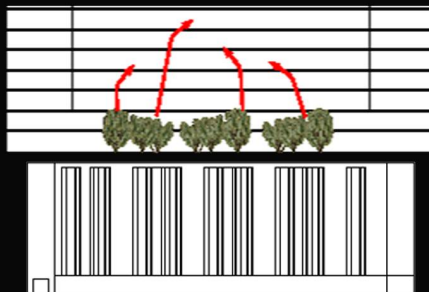
Sistema constructivo:

• Estructura: Estructura de hormigón prefabricada y forjado de placas alveolares.

• Cerramientos: Muros con gran inercia térmica y acabado en madera. Varía según la orientación.

Grandes ventanales al sur-este, con protección solar mediante brise-soleil.; y fachada ciegas al Norte.

- Energías renovables: ACS solar
- Reutilización aguas de lluvia.



Otros concursos:

Ordenación barrio San Fausto en Durango (Bizkaia)

Nueva plaza-parque en Nanclares de la Oca (Araba)

Plaza de vizcaya (Bilbao)

Ordenación viaria de Goikokale (Mundaka)